

Instandsetzung Arosertunnel, Hauptarbeiten

Fotodokumentation

Arosertunnel



Abbildung 1:
Arosertunnel, bestehende Sohle



Abbildung 2:
Arosertunnel, bestehende Sohle mit Zoreskanal rdB



Abbildung 3:
Arosertunnel, bestehendes Gewölbe

Portal und Voreinschnitt Arosa



Abbildung 4
Portal Seite Arosa, im Hintergrund Hotel «Haus am Wald»



Abbildung 5:
Portal Seite Arosa



Abbildung 6:
Voreinschnitt Arosa



Abbildung 7:
Voreinschnitt Arosa, Weichenantrieb und Schächte



Abbildung 8:
Seeblickstrasse (direkt über Portal Arosa)



Abbildung 9:
Bereich Zufahrt zur Hilfsbrücke

Installationsplätze



Abbildung 10:
Bahnhof Arosa Gleis 59 und Installationsfläche



Abbildung 11:
Installationsfläche Bahnhof Arosa



Abbildung 12:
Portalbereich Seite Chur

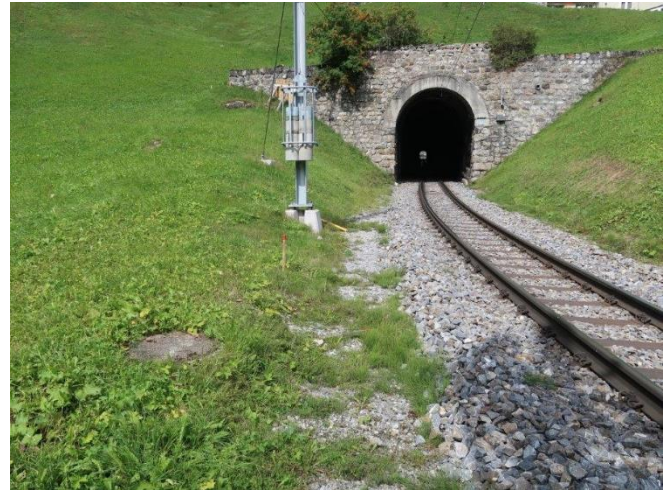


Abbildung 13:
Portal Seite Chur



Abbildung 14:
Portal Seite Chur, Bereich der späteren Geländemodellierung



Abbildung 15:
Zufahrt Seewald-/Seegruebeweg (Start bei Seegrubeplatz)



Abbildung 16:
Übergang Seegruebeweg zu Baupiste auf Trasse



Abbildung 17: Installationsfläche In da Brünscht



Abbildung 18:
Zufahrt ab Bahntrasse zur Installationsfläche In da Brünscht